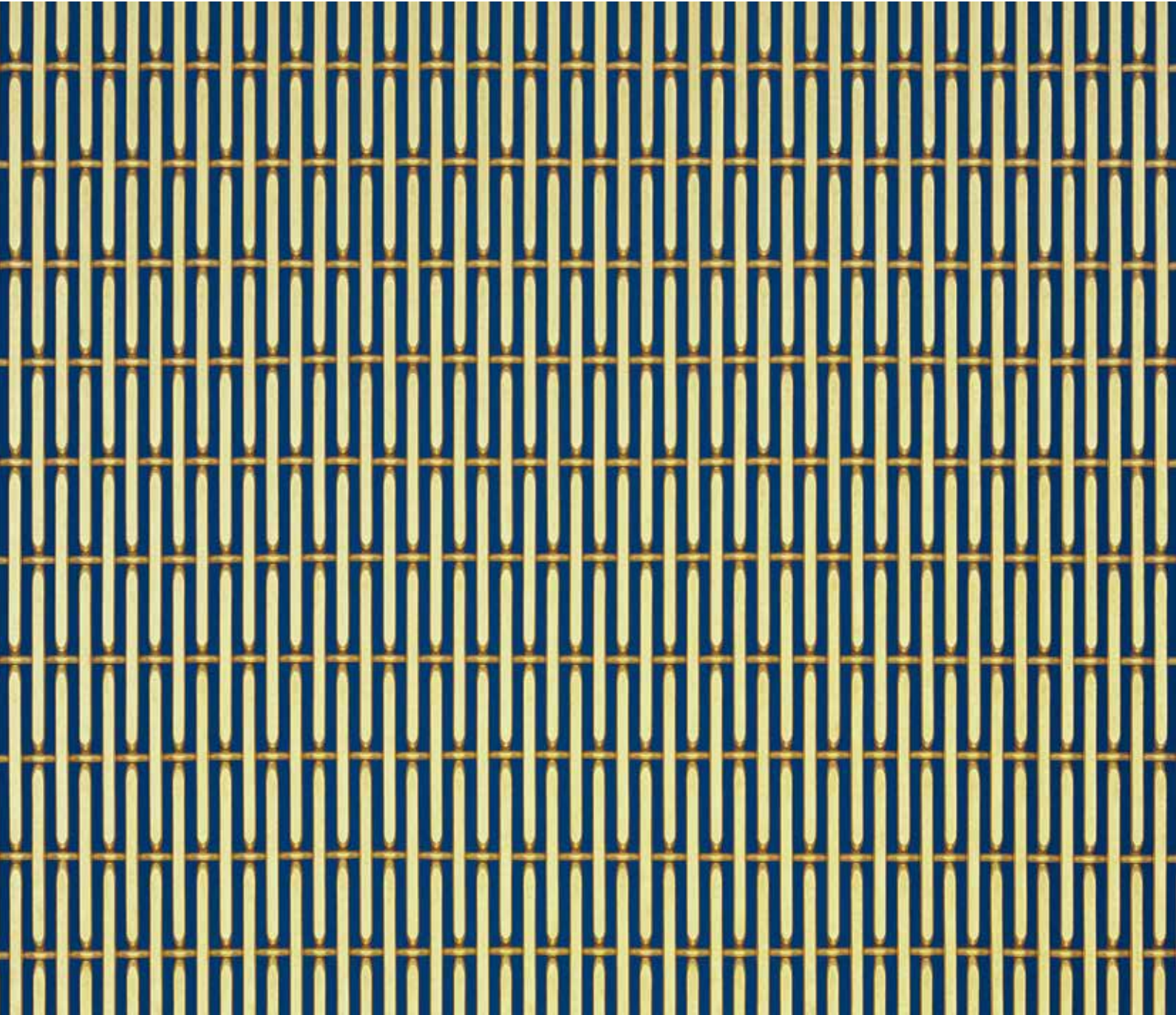


PC - ALU 6010

M=1:1

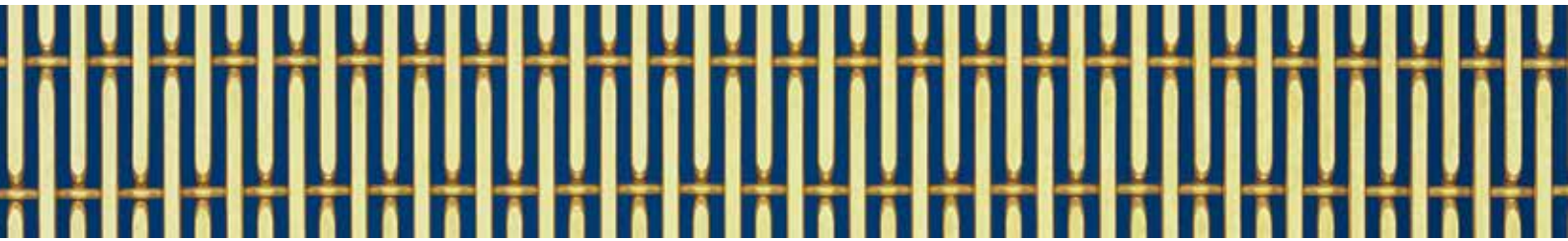


Auf diesem Datenblatt finden Sie alle Daten zu unseren Standardgeweben. Wenn Sie darüber hinaus Fragen haben, kontaktieren Sie uns gerne.

On this data sheet you find any information with regard to our standard meshes. If you have further questions, please do not hesitate to contact us.

Vous trouverez, sur cette fiche, toutes les données techniques de nos mailles „standard“. Si des questions subsistent, contactez-nous.

Esta hoja técnica incluye todos los datos referente a nuestros tejidos estándar. Si tiene más preguntas, por favor no dude de contactarnos.



M=1:1

PC - ALU 6010 PRODUKTDATEN

PRODUCT DATA | DONNÉES PRODUITS | DATOS DE PRODUCTOS

Werkstoff Material | Matériau | Material Aluminium Aluminium | Aluminium | Aluminio

Freie Fläche Open area | Surface ouverte | Superficie abierta 38,00 %

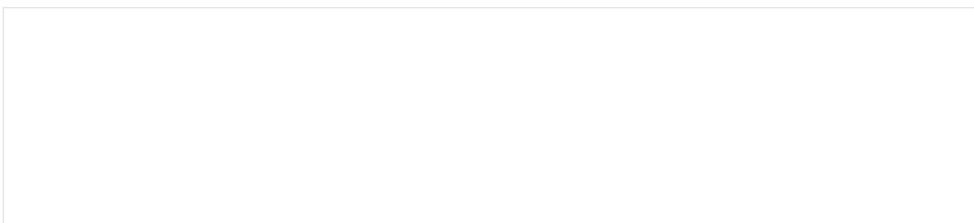
Dicke Gesamtgewebe Thickness | Epaisseur | Espesor 3 mm

Gewicht Weight | Poids | Peso 2,5 kg/m²

Maximale Gewebebreite, mm Maximum mesh width | Largeur maximale | Ancho máximo 3900

Standard Gewebeabmessung, mm* Standard dimension | Dimension standard | Dimension standard 2500 x 1250

*Andere Abmessungen auf Anfrage | Other dimensions on request | Autres dimensions sur demande | Otras dimensiones según demanda



GKD - GEBR. KUFFERATH AG
Metallweberstraße 46
52353 Düren
Germany
T +49 (0) 2421 803 - 0
F +49 (0) 2421 803 - 227
metalfabrics@gkd.de
gkd-group.com