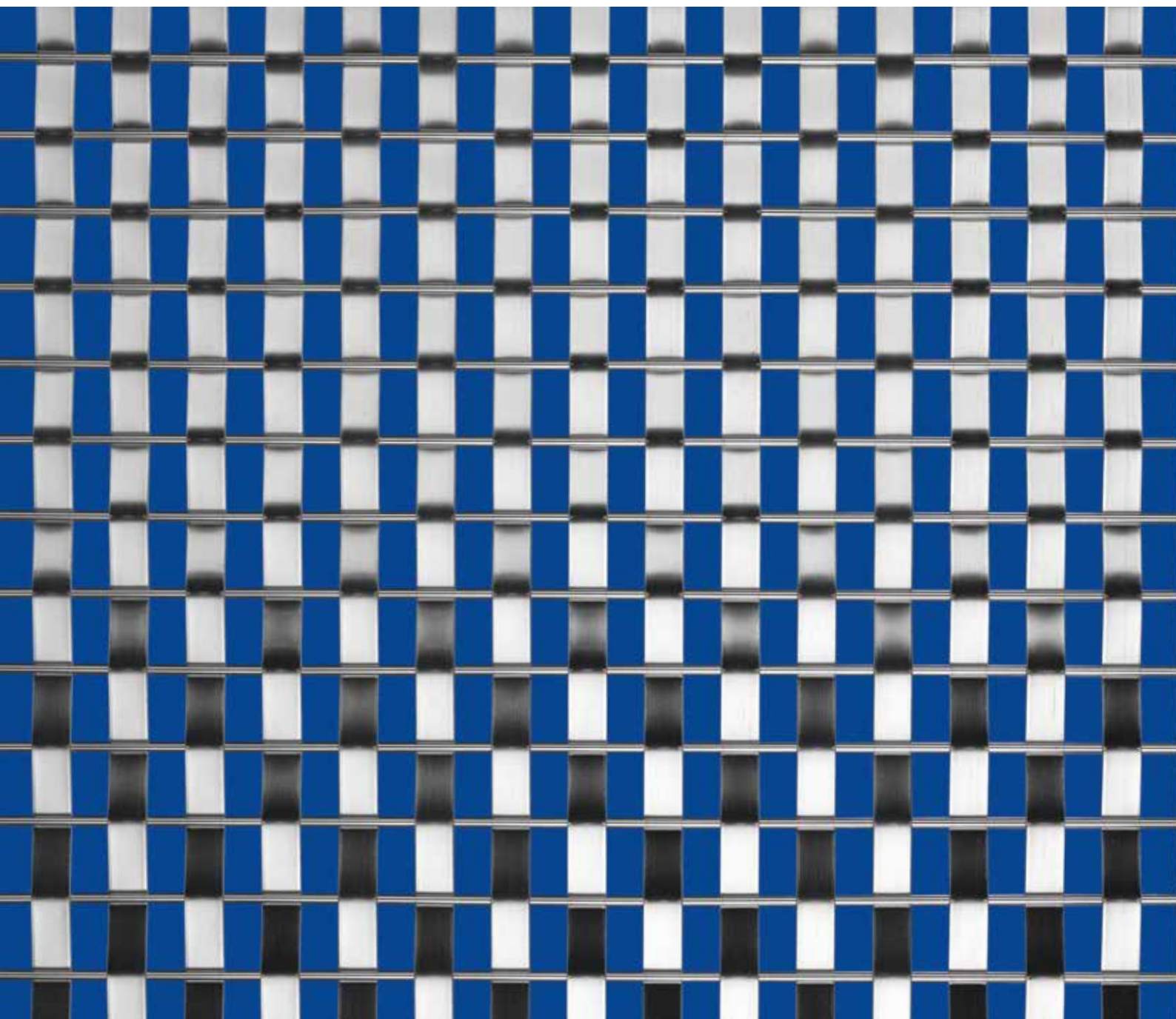


# PC - ATLANTIC

M=1:1



Auf diesem Datenblatt finden Sie alle Daten zu unseren Standardgeweben. Wenn Sie darüber hinaus Fragen haben, kontaktieren Sie uns gerne.

On this data sheet you find any information with regard to our standard meshes. If you have further questions, please do not hesitate to contact us.

Vous trouverez, sur cette fiche, toutes les données techniques de nos mailles „standard“. Si des questions subsistent, contactez-nous.

Esta hoja técnica incluye todos los datos referente a nuestros tejidos estándar. Si tiene más preguntas, por favor no dude de contactarnos.



M=1:1

# PC - ATLANTIC PRODUKTDATEN

PRODUCT DATA | DONNÉES PRODUITS | DATOS DE PRODUCTOS

**Werkstoff** Material | Matériau | Material

**Edelstahl** Stainless steel | Acier inoxydable | Acero inoxidable

**Freie Fläche** Open area | Surface ouverte | Superficie abierta

43,00 %

**Dicke Gesamtgewebe** Thickness | Epaisseur | Espesor

3,5 mm

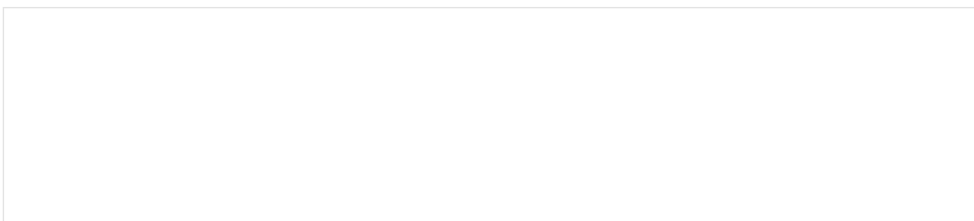
**Gewicht** Weight | Poids | Peso

6,1 kg/m<sup>2</sup>

**Maximale Gewebebreite, mm**

2000

Maximum mesh width | Largeur maximale | Ancho máximo



**GKD - GEBR. KUFFERATH AG**  
Metallweberstraße 46  
52353 Düren  
Germany  
T +49 (0) 2421 803 - 0  
F +49 (0) 2421 803 - 227  
metalfabrics@gkd.de  
gkd-group.com