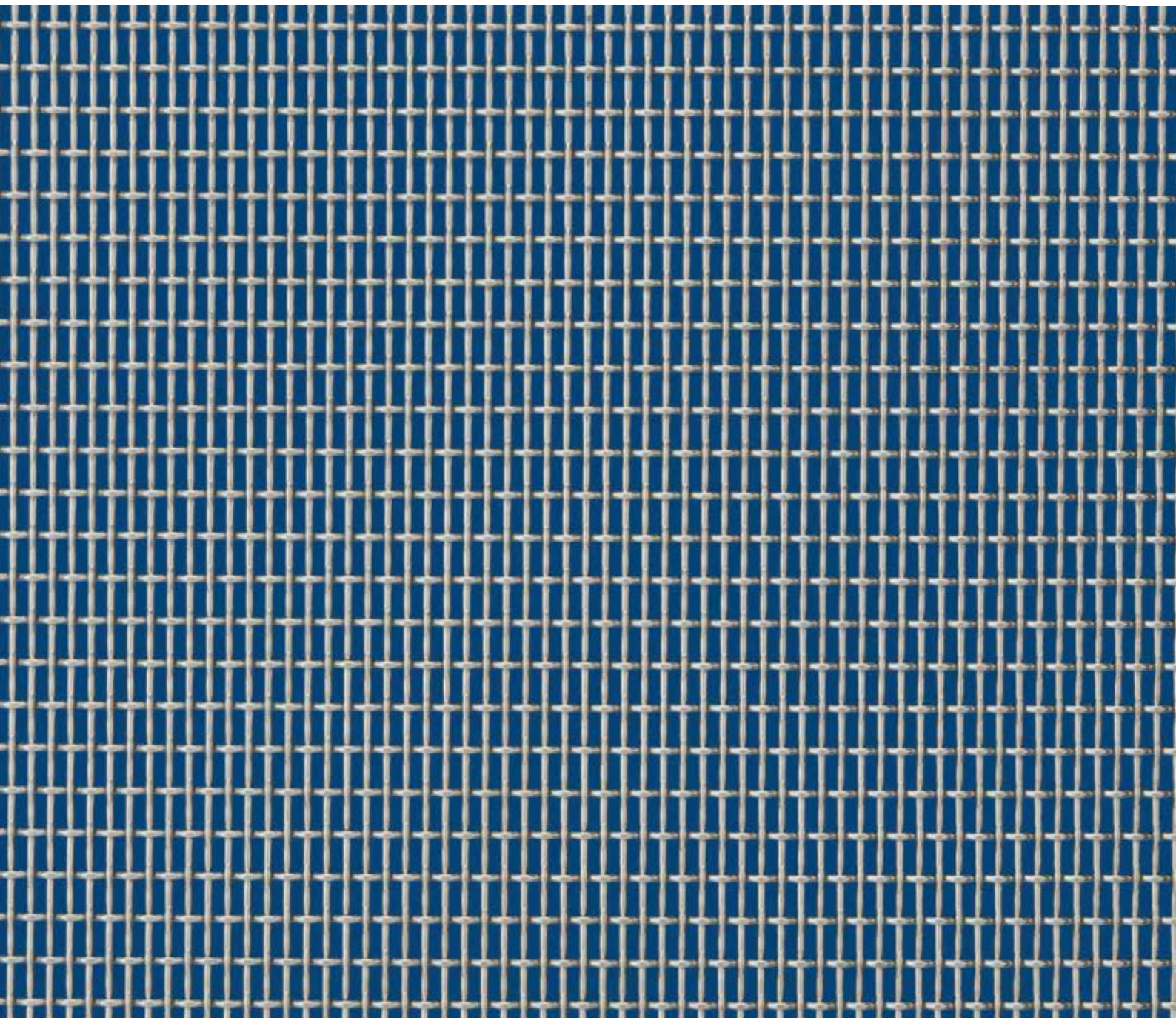


PC - ELLIPSE 52

M=1:1

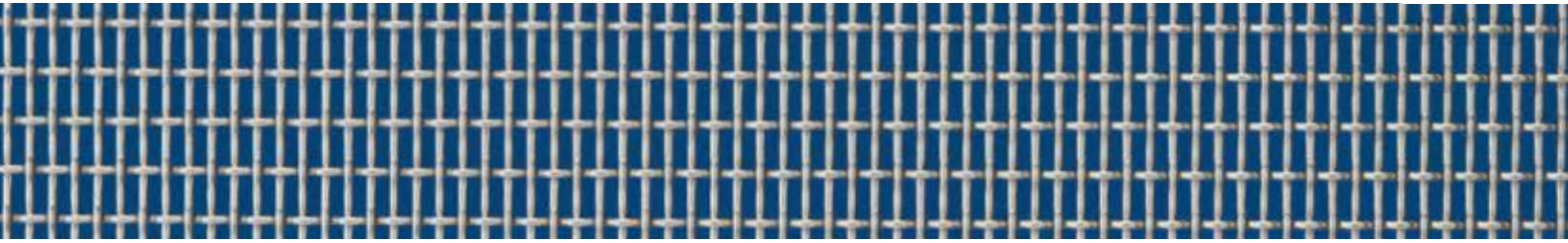


Auf diesem Datenblatt finden Sie alle Daten zu unseren Standardgeweben. Wenn Sie darüber hinaus Fragen haben, kontaktieren Sie uns gerne.

On this data sheet you find any information with regard to our standard meshes. If you have further questions, please do not hesitate to contact us.

Vous trouverez, sur cette fiche, toutes les données techniques de nos mailles „standard“. Si des questions subsistent, contactez-nous.

Esta hoja técnica incluye todos los datos referente a nuestros tejidos estándar. Si tiene más preguntas, por favor no dude de contactarnos.

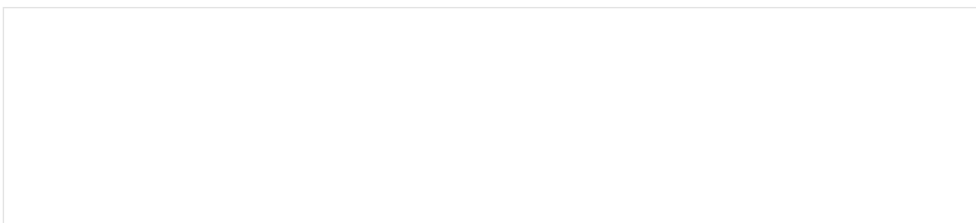


M=1:1

PC - ELLIPSE 52 PRODUKTDATEN

PRODUCT DATA | DONNÉES PRODUITS | DATOS DE PRODUCTOS

Werkstoff Material Matériau Material	Edelstahl Stainless steel Acier inoxydable Acero inoxidable
Freie Fläche Open area Surface ouverte Superficie abierta	49,00 %
Dicke Gesamtgewebe Thickness Epaisseur Espesor	3,0 mm
Gewicht Weight Poids Peso	5,4 kg/m ²
Maximale Gewebebreite, mm Maximum mesh width Largeur maximale Ancho máximo	4000



GKD - GEBR. KUFFERATH AG
Metallweberstraße 46
52353 Düren
Germany
T +49 (0) 2421 803 - 0
F +49 (0) 2421 803 - 227
metalfabrics@gkd.de
gkd-group.com