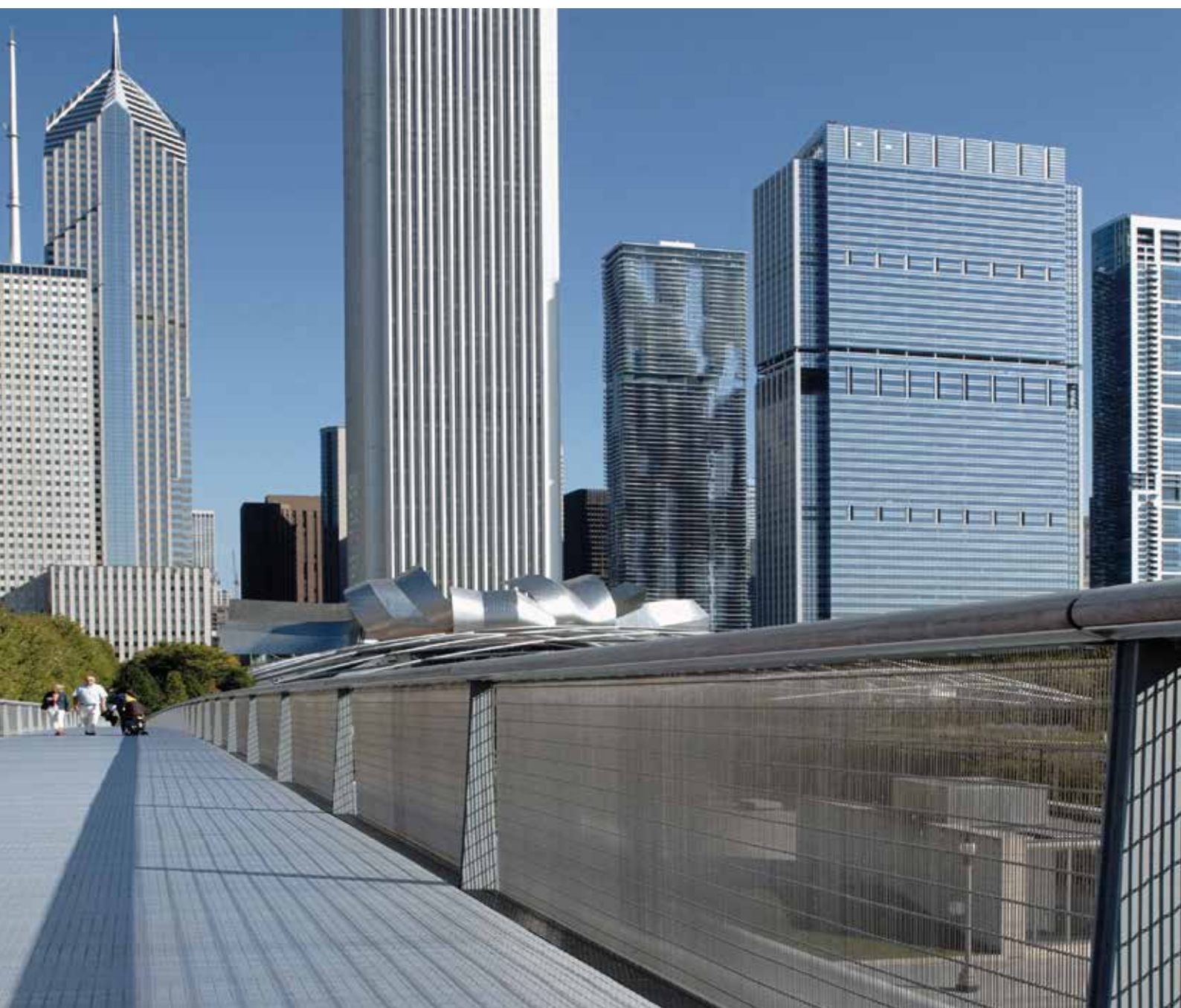


# MAILLE MÉTALLIQUE POUR LA SÉCURITÉ

GARDE-CORPS | FERMETURES ROULANTES | PROTECTION CONTRE LES CHUTES





# L'ALLIANCE DE LA SÉCURITÉ ET DU DESIGN

Pour tous les garde-corps et balustrades en maille métallique GKD, deux aspects occupent le premier plan : le design et la sécurité. Car les réalisations individuelles en maille métallique GKD comme notre système modulaire associent toujours l'aspect visuel à la fonctionnalité.

Nous proposons différents types de maille permettant de réaliser des garde-corps et des balustrades sur mesure. Grâce à leur flexibilité, nos mailles métalliques s'adaptent sans difficulté à la pente de l'escalier.

Avec SAFEMESH, nous proposons en outre un système complet de panneaux en toile métallique, avec cadres, fixations, poteaux et mains courantes. Son esthétique incomparable alliée à une sécurité fiable, sa simplicité d'entretien et une grande robustesse font du système de garde-corps SAFEMESH une solution idéale, pour les bâtiments neufs comme pour la réhabilitation. Il a été testé avec succès conformément à la directive ETB relative aux éléments de protection contre les chutes.

---

## APERÇU DES AVANTAGES :

- En acier inoxydable 1.4404, donc durable et facile à entretenir
  - Design raffiné et choix entre de nombreux types de maille
  - Transparence
  - Robuste
  - Pour l'intérieur comme pour l'extérieur
  - Conception individuelle ou comme système SAFEMESH complet de GKD
- 



Titel + photo 4: The Art Institute of Chicago, Illinois, architecte : Renzo Piano, France, maille : Tigris PC, ©GKD/Apple Group

# FERMETURE SÛRE EN MAILLE MÉTALLIQUE

Les fermetures roulantes en maille métallique GKD sont esthétiques et fonctionnelles. Elles empêchent efficacement les personnes non autorisées d'accéder aux zones séparées et servent en premier lieu de barrières visuelles. Les glissières latérales optimisées permettent d'abaisser les grilles sans aucune difficulté. Toutes les fermetures roulantes en maille métallique sont entièrement automatiques ou peuvent être actionnées individuellement. Les moteurs demandant peu d'entretien peuvent être connectés sans problème à tous les systèmes de

GTB courants. Selon les modèles, les fermetures peuvent être installées à l'extérieur ou à l'intérieur du bâtiment. Les mailles métalliques de GKD ne cachent pas la vue sur les espaces qui se trouvent derrière la fermeture et ne créent donc pas une impression d'exiguïté. Un éclairage adapté peut souligner l'esthétique transparente. La transparence peut être déterminée individuellement par la densité du tissage. Comme fournisseur de systèmes complets, nous prêtons notre concours à nos clients tout au long du processus, de l'étude jusqu'à la



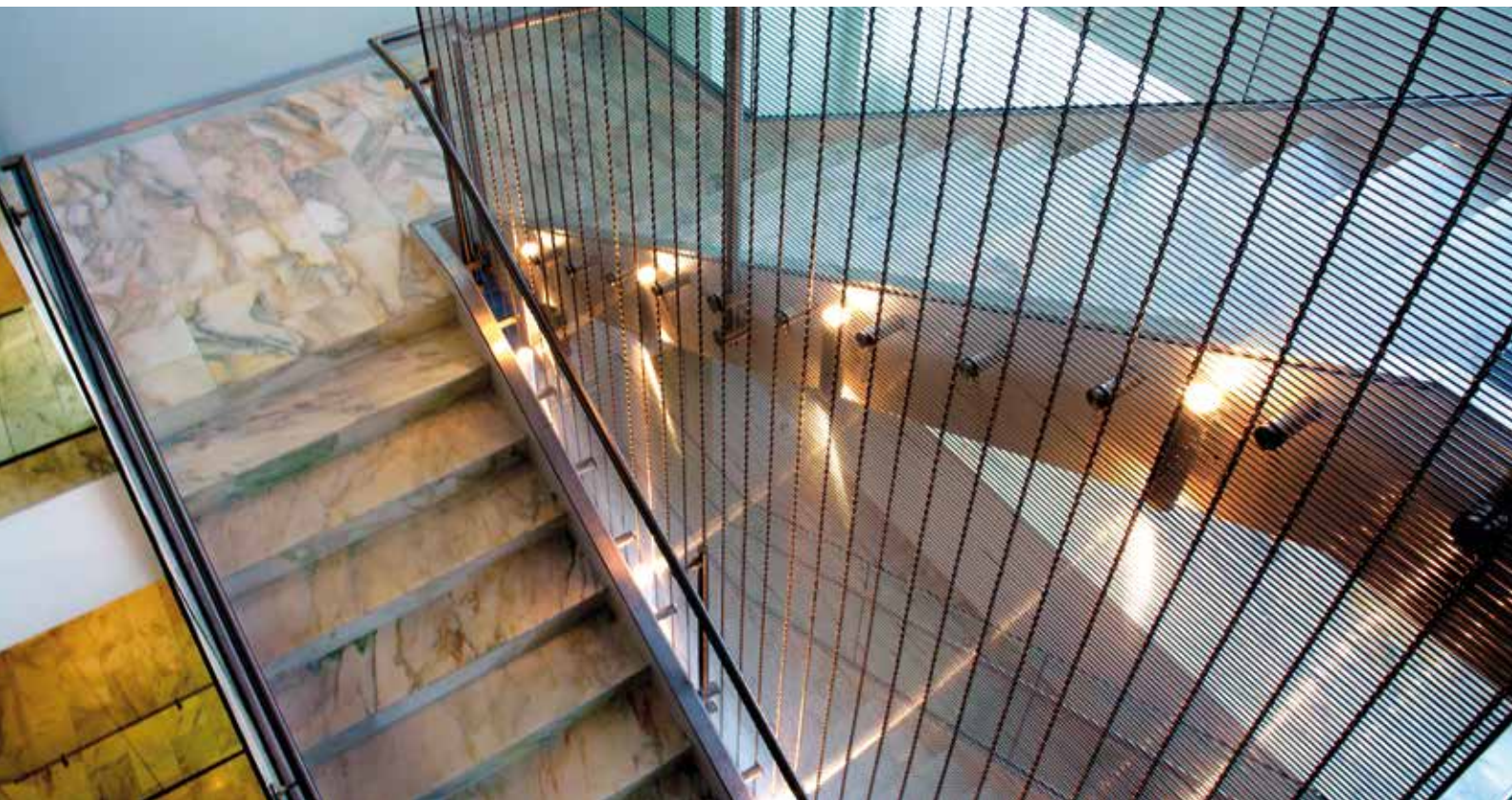
livraison et à l'installation de nos fermetures roulantes en maille métallique, en passant par la conception et le tissage. Réalisés en acier inoxydable, nos systèmes résistent à la corrosion et se nettoient facilement avec des produits d'entretien non abrasifs du commerce. Malgré leur légèreté apparente, les fermetures roulantes sont en maille métallique massive, garante d'une longue durée de vie.

---

**APERÇU DES AVANTAGES :**

- Idéale pour les magasins, les bars et les restaurants
  - Différents types de maille
  - Transparence
  - Largeurs de 1 à 8 m pour une hauteur maximale de 4 m
  - Pour l'intérieur comme pour l'extérieur
- 





Photos 1-3 : Phelps Dunbar, Baton Rouge, Louisiana, architecte : Gensler, maille : Futura 3110, ©GKD/Shannon Sheridan

# PROTECTION TISSÉE POUR LES ESCALIERS MODERNES

Qu'elles soient intégrées ou tendues dans la cage d'escalier, les mailles en inox de GKD offrent protection et sécurité à l'intérieur comme à l'extérieur. Ces toiles dont la largeur peut atteindre 8 mètres peuvent être tendues sur de grandes surfaces sans raccords gênants.

Différents types de maille répondent aux exigences de transparence et de robustesse les plus diverses. Leur structure permet de les moduler dans le sens de la longueur et de former un habillage presque sans raccord. Avec des éléments de fixation sur mesure, les bandes s'intègrent de manière optimale à la cage d'escalier, formant une enveloppe protectrice raffinée.



---

## APERÇU DES AVANTAGES :

- Largeur jusqu'à 8 m possible
  - Design raffiné avec différents types de maille
  - Transparence
  - Habillages droits ou arrondis
  - Fixations individuelles
  - Robuste
  - Pour l'intérieur comme pour l'extérieur
- 



**GKD - GEBR. KUFFERATH AG**

Metallweberstraße 46  
52353 Düren  
Germany  
T +49 (0) 2421 803 - 0  
F +49 (0) 2421 803 - 227  
metalfabrics@gkd.de  
www.gkd.de

**GKD - GEBR. KUFFERATH AG**

GKD-Gebr. Kufferath AG est une entreprise familiale de tissage technique, leader mondial sur le marché pour les solutions requérant des toiles tissées métalliques ou plastiques et des toiles spiralées. Quatre divisions autonomes regroupent leurs compétences sous une appellation commune : TOILES TISSÉES POUR L'INDUSTRIE (toiles tissées techniques et solutions de filtration), BANDES DE PROCESS (bandes tissées et bandes spiralées), MAILLES POUR L'ARCHITECTURE (façades, aménagement intérieur et systèmes de sécurité en maille métallique) et MEDIAMESH® (façades média transparentes). Forte de sa technique de fabrication et de sa compétence dans le domaine des process, GKD étend ses activités sans discontinuer à de nouvelles applications. GKD développe et réalise sur la base de ses toiles des systèmes, installations et éléments parfaitement adaptés aux process de ses clients et destinés aux secteurs les plus divers. GKD affirme sa présence internationale avec son siège en Allemagne, cinq autres usines aux États-Unis, en Afrique du Sud, en Chine, en Inde et au Chili, ainsi que des succursales en France, en Espagne, à Dubaï et des représentations dans le monde entier.

**DIVISION : MAILLES POUR L'ARCHITECTURE**

Avec ses mailles pour l'architecture et le design, GKD allie stylisme et fonction, expérience et innovation. Qu'il s'agisse de mailles métalliques fabriquées à la demande ou d'éléments normalisés : depuis plus de 20 ans, planificateurs et architectes profitent de nos impulsions créatives et de nos nouveautés techniques, qu'ils vont jusqu'à mettre en œuvre dans des projets d'architecture internationaux d'envergure. Quels que soient les souhaits de formes, de couleurs ou de surfaces, la souplesse de conception de nos mailles permet de réaliser des designs de façades uniques. Les habillages de façades assurent la protection thermique et garantissent une efficacité énergétique élevée, en s'adaptant aux différents moments de la journée. Les façades média lumineuses mettent en scène leurs contenus en haute définition. Les systèmes de plafond absorbants améliorent l'acoustique de locaux, les cloisons et paravents semi-transparents structurent l'architecture d'intérieur. Les rideaux roulants protègent efficacement contre les effractions. Du fait de la polyvalence de ses produits, GKD détient la solution idéale pour les applications architecturales les plus diverses.

**PROCHE DU MARCHÉ, TOUT AUTOUR DU GLOBE.**

- 01 GKD ALLEMAGNE, Düren (siège social)
- 02 GKD FRANCE, La Roque d'Anthéron, Croisilles
- 03 GKD ESPAGNE, Barcelone
- 04 GKD ÉTATS-UNIS, Cambridge, MD
- 05 GKD AMÉRIQUE LATINE, Santiago de Chile
- 06 GKD AFRIQUE DU SUD, Randfontein
- 07 GKD INDE, Jaipur
- 08 GKD CHINE, Beijing, Qufu
- 09 GKD MOYEN-ORIENT, Dubaï

