

Mehr Sicherheit in der Kühlschmiermittelfiltration

VACUBELT®-Filterband setzt neue Maßstäbe in Zentralanlage von Automobilzulieferer



WORLD WIDE WEAVE



Bild 1-2: Ein Wälzlager besteht aus einem Außen- und einem Innenring, zwischen denen sich in einem Käfig Wälzkörper - zum Beispiel Kugeln, Zylinderrollen oder Tonnenrollen - auf Laufbahnen bewegen.

Bild 1-2 © Schaeffler Technologies AG & Co. KG
Bild 3-10 © GKD



Bild 3: In der Zentralfilteranlage zur Fertigung von Wälzlagern und Hightech-Komponenten bei Schaeffler in Schweinfurt ersetzt ein Polyesterfilterband vom Typ VACUBELT® 3354 der GKD das bisher eingesetzte Kunststoffband.



Bild 4: Mit einer deutlich besseren Haltbarkeit, Stabilität und Standzeit erschloss der neue Bandtyp von GKD bei Schaeffler eine signifikant höhere Versorgungs- und Prozesssicherheit.

GKD – GEBR. KUFFERATH AG, Düren

Gerne senden wir Ihnen die gewünschten Motive in druckfähiger Auflösung per E-Mail zu.

Das Bildmaterial darf ausschließlich für das hier genannte Thema der Firma GKD – GEBR. KUFFERATH AG verwendet werden. Jede darüber hinausgehende, insbesondere firmenfremde Nutzung wird ausdrücklich untersagt.

impetus.PR
Agentur für Corporate Communications GmbH

Ursula Herrling-Tusch
Charlottenburger Allee 27-29
D-52068 Aachen
Tel: +49 [0] 241 / 1 89 25-10
Fax: +49 [0] 241 / 1 89 25-29
E-Mail: herrling-tusch@impetus-pr.de

Mehr Sicherheit in der Kühlschmiermittelfiltration

VACUBELT®-Filterband setzt neue Maßstäbe in Zentralanlage von Automobilzulieferer



WORLD WIDE WEAVE

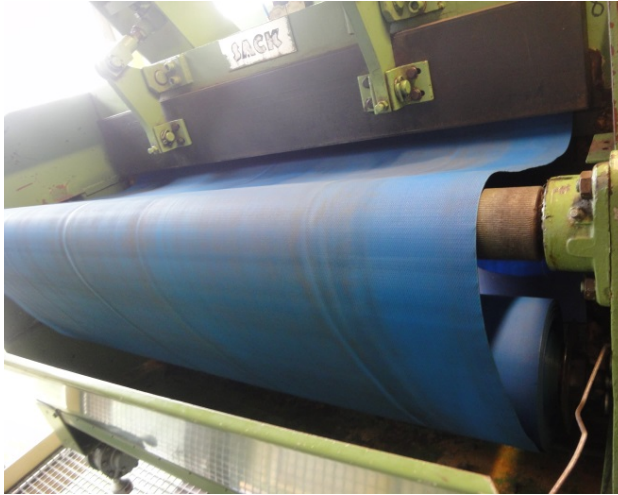


Bild 5: Mit einer Porenöffnung von 150 µm erfüllt das Filterband VACUBELT® 3354 von GKD die Anforderungen von Schaeffler in der Fertigung von Wälzlagern und Hightech-Komponenten perfekt.



Bild 6: Die glatte Oberfläche der spezifischen Gewebekonstruktion aus Polyestermonofilien gewährleistet einen guten Kuchenabwurf.



Bild 7: Transport der Ringe über Laufbahnen

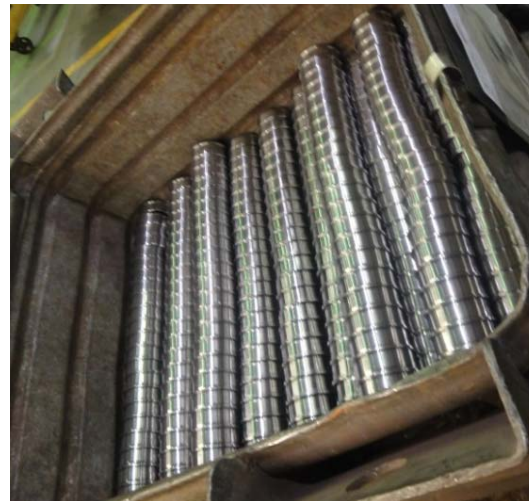


Bild 8: Geschliffene Ringe

Bild 1-2 © Schaeffler Technologies AG & Co. KG
Bild 3-10 © GKD

Gerne senden wir Ihnen die gewünschten Motive in druckfähiger Auflösung per E-Mail zu.

Das Bildmaterial darf ausschließlich für das hier genannte Thema der Firma GKD – GEBR. KUFFERATH AG verwendet werden. Jede darüber hinausgehende, insbesondere firmenfremde Nutzung wird ausdrücklich untersagt.

impetus.PR
Agentur für Corporate Communications GmbH

Ursula Herrling-Tusch
Charlottenburger Allee 27-29
D-52068 Aachen
Tel: +49 [0] 241 / 1 89 25-10
Fax: +49 [0] 241 / 1 89 25-29
E-Mail: herrling-tusch@impetus-pr.de

Mehr Sicherheit in der Kühlschmiermittelfiltration

VACUBELT®-Filterband setzt neue Maßstäbe in Zentralanlage von Automobilzulieferer



WORLD WIDE WEAVE



Bild 9: Der Käfig hält die Rollkörper auf gleichem Abstand und verhindert so, dass sie sich berühren.



Bild 10: Ralf Kuberek, zuständiger Betriebsingenieur: „Unsere Erwartungen an eine verbesserte Stabilität erfüllt das GKD-Band in vollem Umfang.“

Bild 1-2 © Schaeffler Technologies AG & Co. KG
Bild 3-10 © GKD

Gerne senden wir Ihnen die gewünschten Motive in druckfähiger Auflösung per E-Mail zu.

Das Bildmaterial darf ausschließlich für das hier genannte Thema der Firma GKD – GEBR. KUFFERATH AG verwendet werden. Jede darüber hinausgehende, insbesondere firmenfremde Nutzung wird ausdrücklich untersagt.

impetus.PR

Agentur für Corporate Communications GmbH

Ursula Herrling-Tusch
Charlottenburger Allee 27-29
D-52068 Aachen
Tel: +49 [0] 241 / 1 89 25-10
Fax: +49 [0] 241 / 1 89 25-29
E-Mail: herrling-tusch@impetus-pr.de