

## GKD auf der INDEX 2020

Innovative Prozessbandkonstruktionen als sicherer Schutz gegen Elektrostatik und Anhaftungen



WORLD WIDE WEAVE

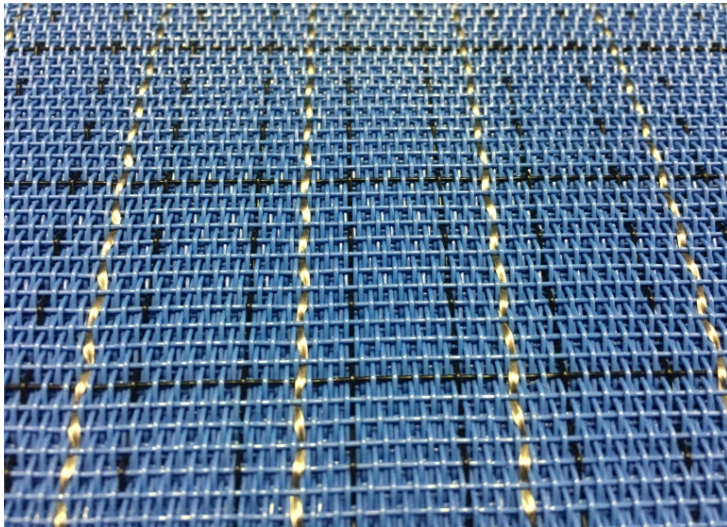


Bild 1: Das CONDUCTO® 7690 von GKD, eine Gewebekonstruktion aus Polyester-Monofilern und metallischen Multifilern, ermöglicht eine bis zu zehn Mal höhere Ableitung elektrostatischer Aufladung als herkömmliche Bänder.

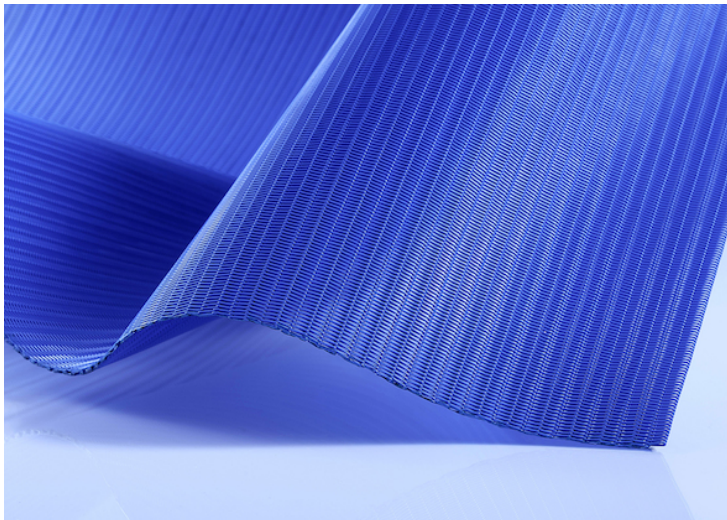


Bild 3: Bei sehr breiten oder schnelllaufenden Anlagen, auf denen Inkontinenzprodukte für Erwachsene hergestellt werden, sind Spiralgliederbänder von GKD oftmals eine attraktive Alternative.

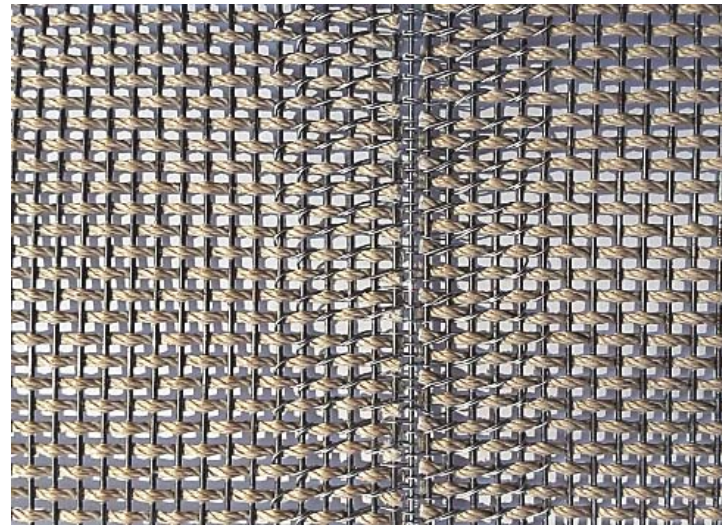


Bild 2: Die einlagige Gewebekonstruktion aus Metalldrähten im Schuss und Glasfaserlitze als Kette macht die antihafbeschichteten Glashybrid-Gewebebänder von GKD zu energieeffizienten Leichtgewichten.



Bild 4: Filtermedien aus GKD-Metallgewebe setzen in Zentralfiltern, Spinnbalken und Anblasseiben der Polymerfiltration nachweislich neue Maßstäbe.

Bild 1-4: © GKD

Gerne senden wir Ihnen die gewünschten Motive in druckfähiger Auflösung per E-Mail zu.

Das Bildmaterial darf ausschließlich für den hier genannten Text der Firma GKD – GEBR. KUFFERATH AG verwendet werden. Jede darüber hinausgehende, insbesondere firmenfremde Nutzung wird ausdrücklich untersagt.

**impetus.PR**  
Agentur für Corporate Communications GmbH

Ursula Herrling-Tusch  
Charlottenburger Allee 27-29  
D-52068 Aachen  
Tel: +49 [0] 241 / 1 89 25-10  
Fax: +49 [0] 241 / 1 89 25-29  
E-Mail: herrling-tusch@impetus-pr.de