

Bronzefarbene Membran für Hermès-Flagship-Store in Bangkok

Bogenförmige Innenfassade aus Metallgewebe



WORLD WIDE WEAVE



Bild 1: 815 Quadratmeter Edeltstahlgewebe vom Typ Sambesi von GKD kamen für die Innenfassade des Hermès-Stores zum Einsatz.



Bild 2: Die frei hängende Innenfassade aus Metallgewebe von GKD verbindet die beiden Store-Ebenen optisch miteinander und folgt wie ein Vorhang der dynamischen Linienführung der Fassade.

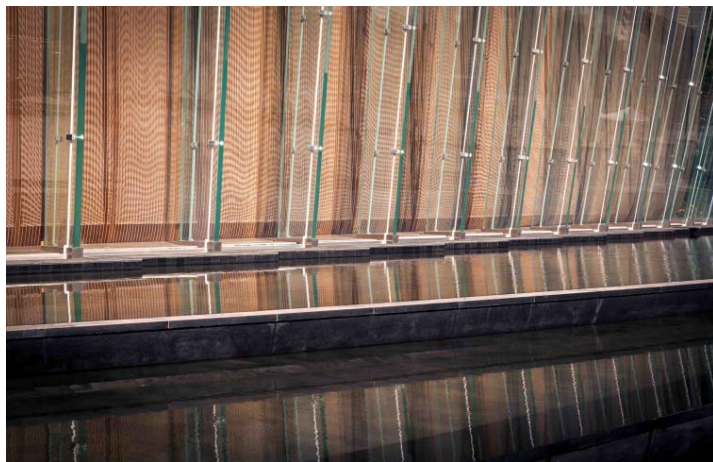


Bild 3: Insgesamt 56 Paneele aus Metallgewebe von GKD wurden oben rechtwinkelig und unten individuell auf Maß schräg zugeschnitten und zur Befestigung mit Flachprofilen versehen.



Bild 4: Eine im gleichen Winkel geneigte, durchgehende Innenfassade aus bronzen lackiertem Metallgewebe von GKD verleiht dem Hermès-Flagship-Store in Bangkok besonderen Glanz.

Bild 1 © GKD
Bild 2-4 © GKD/Spaceshift Studio

Gerne senden wir Ihnen die gewünschten Motive in druckfähiger Auflösung per E-Mail zu.

Das Bildmaterial darf ausschließlich mit dem hier genannten Text der Firma GKD – GEBR. KUFFERATH AG verwendet werden. Jede darüber hinausgehende, insbesondere firmenfremde Nutzung wird ausdrücklich untersagt.

impetus.PR
Agentur für Corporate Communications GmbH

Ursula Herrling-Tusch
Charlottenburger Allee 27-29
D-52068 Aachen
Tel: +49 [0] 241 / 1 89 25-10
Fax: +49 [0] 241 / 1 89 25-29
E-Mail: herrling-tusch@impetus-pr.de