

Leistungsstarke Leichtgewichte

Mit Metallgewebe Wandel in der Automobilindustrie gestalten

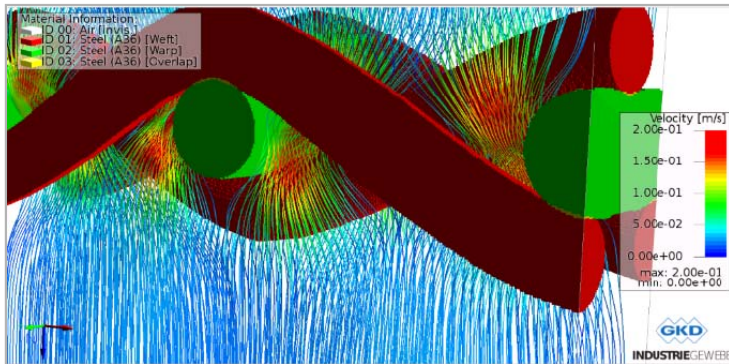


Bild 1: Beispiel einer CFD Berechnung für eine glatte Tresse bei GKD.

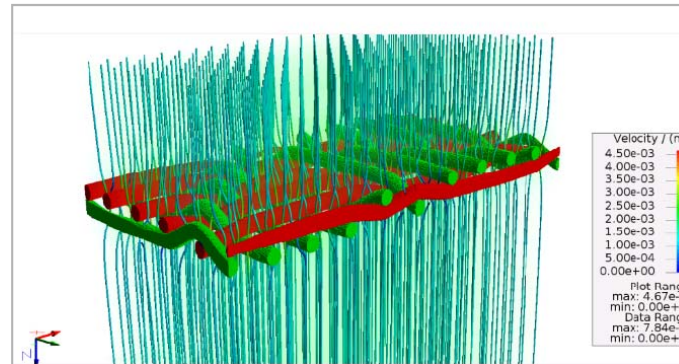


Bild 1-16

© GKD

Bild 2: Strömungsoptimierte Bindungen von GKD mit einer wesentlich erhöhten Volumenporosität sind der Schlüssel zu signifikanter Effizienzsteigerung.

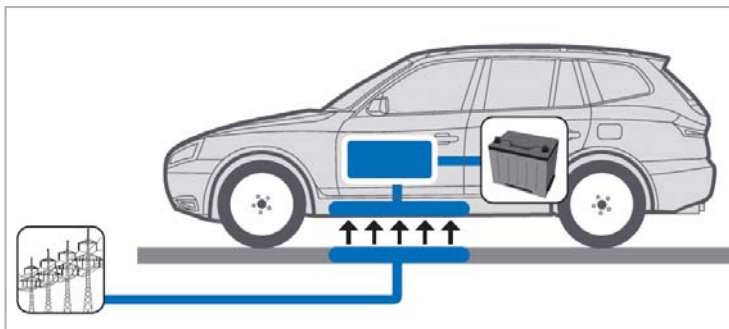


Bild 3: Jahrzehntelange Zusammenarbeit mit führenden Flugzeugbauern und Herstellern von Consumer-Elektronik im Bereich EMV-Abschirmung begründen die hohe Entwicklungskompetenz für zukunftsweisende E-Mobility-Lösungen.

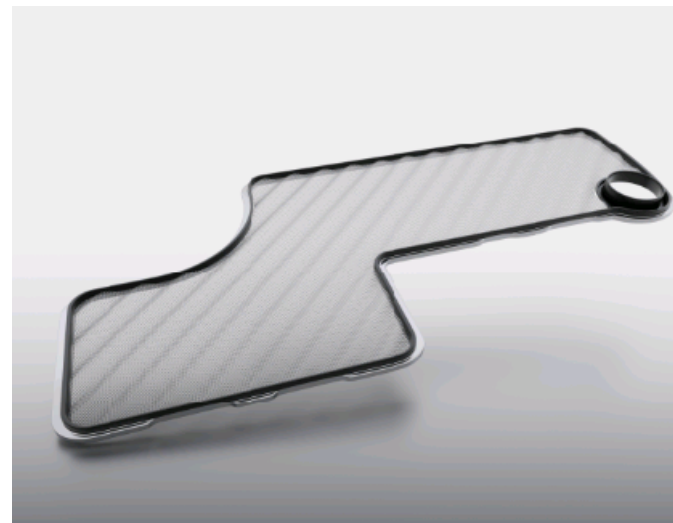


Bild 4: Für Ventile und Drosseln bietet Metallgewebe von GKD Schutz vor Verblockung und Verunreinigung – im Brems- oder Kraftstoffsystem ebenso wie in der Hydrauliksteuerung, im Getriebe oder Ölkreislauf.

Gerne senden wir Ihnen die gewünschten Motive in druckfähiger Auflösung per E-Mail zu.

Das Bildmaterial darf ausschließlich mit dem hier genannten Text der Firma GKD verwendet werden. Jede darüber hinausgehende, insbesondere firmenfremde Nutzung wird ausdrücklich untersagt.

impetus.PR
Agentur für Corporate Communications GmbH

Ursula Herrling-Tusch
Charlottenburger Allee 27-29
D-52068 Aachen
Tel: +49 [0] 241 / 1 89 25-10
Fax: +49 [0] 241 / 1 89 25-29
E-Mail: herrling-tusch@impetus-pr.de

Leistungsstarke Leichtgewichte

Mit Metallgewebe Wandel in der Automobilindustrie gestalten



Bild 5: Formfilter von GKD mit Metallgewebe und Kunststoffumspritzung.



Bild 6: Kundenspezifischer Formfilter von GKD mit Kunststoffspritzguss.

Bild 1-16

© GKD



Bild 7-8: Kundenspezifische Formfilter von GKD mit Kunststoffspritzguss.



Gerne senden wir Ihnen die gewünschten Motive in druckfähiger Auflösung per E-Mail zu.

Das Bildmaterial darf ausschließlich mit dem hier genannten Text der Firma GKD verwendet werden. Jede darüber hinausgehende, insbesondere firmenfremde Nutzung wird ausdrücklich untersagt.

impetus.PR

Agentur für Corporate Communications GmbH

Ursula Herrling-Tusch
Charlottenburger Allee 27-29
D-52068 Aachen
Tel: +49 [0] 241 / 1 89 25-10
Fax: +49 [0] 241 / 1 89 25-29
E-Mail: herrling-tusch@impetus-pr.de

Leistungsstarke Leichtgewichte

Mit Metallgewebe Wandel in der Automobilindustrie gestalten



Bild 9-10: Kundenspezifischer Formfilter von GKD mit Kunststoffspritzguss.



Bild 1-16

© GKD

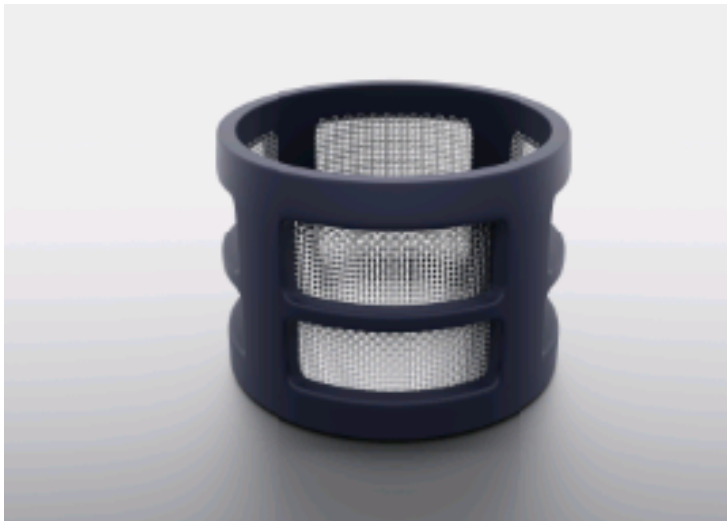


Bild 11-12: Kundenspezifische Ventilschutzfilter von GKD mit Kunststoffspritzguss.



Gerne senden wir Ihnen die gewünschten Motive in druckfähiger Auflösung per E-Mail zu.

Das Bildmaterial darf ausschließlich mit dem hier genannten Text der Firma GKD verwendet werden. Jede darüber hinausgehende, insbesondere firmenfremde Nutzung wird ausdrücklich untersagt.

impetus.PR
Agentur für Corporate Communications GmbH

Ursula Herrling-Tusch
Charlottenburger Allee 27-29
D-52068 Aachen
Tel: +49 [0] 241 / 1 89 25-10
Fax: +49 [0] 241 / 1 89 25-29
E-Mail: herrling-tusch@impetus-pr.de

Leistungsstarke Leichtgewichte

Mit Metallgewebe Wandel in der Automobilindustrie gestalten

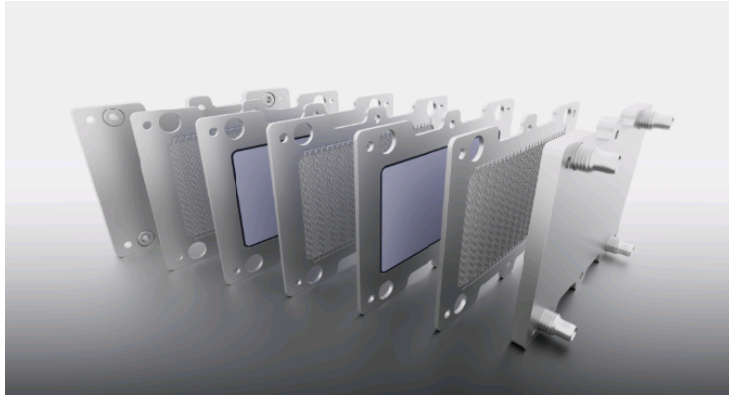


Bild 13: GKD ist im Bereich der Brennstoffzellentechnologie Entwicklungspartner erster Wahl.

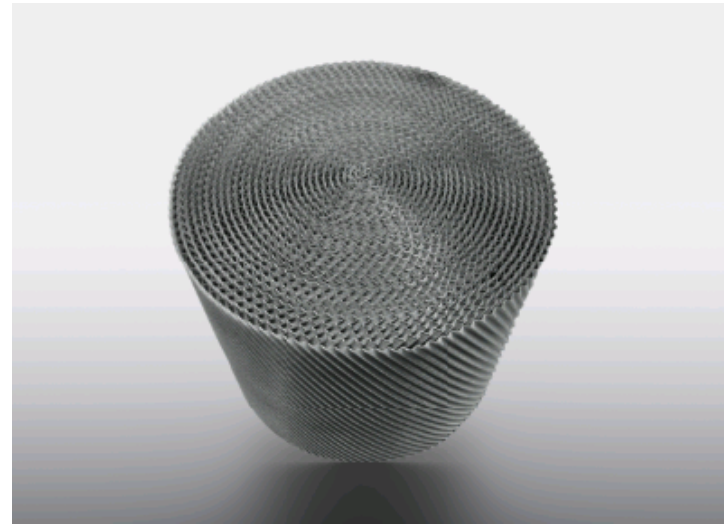


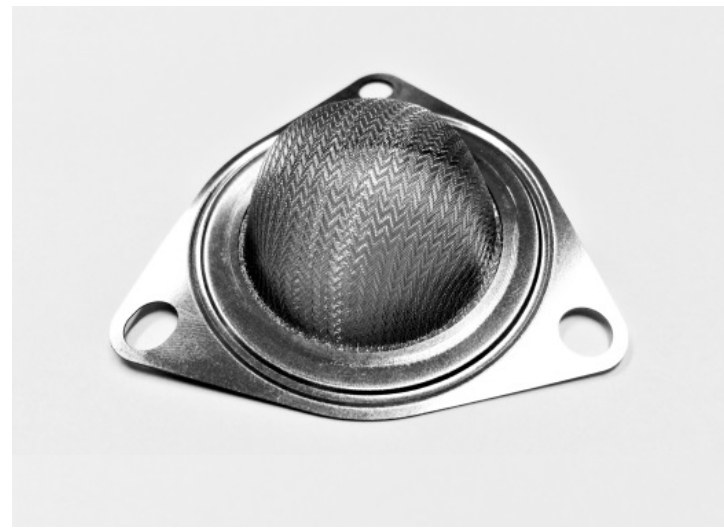
Bild 14: POC-Elemente von GKD werden im Abgasstrang der Dieselfahrzeuge, entweder als Teil des kompletten Filtersystems oder als Nachrüstset für vorhandene Fahrzeuge und Anlagen verwendet.

Bild 1-16

© GKD



Bild 15-16: Im Abgasstrang übernehmen Filter aus dreidimensionalem Metallgewebe von GKD in ND-AGR Systemen Polizeifilterfunktion.



Gerne senden wir Ihnen die gewünschten Motive in druckfähiger Auflösung per E-Mail zu.

Das Bildmaterial darf ausschließlich mit dem hier genannten Text der Firma GKD verwendet werden. Jede darüber hinausgehende, insbesondere firmenfremde Nutzung wird ausdrücklich untersagt.

impetus.PR

Agentur für Corporate Communications GmbH

Ursula Herrling-Tusch
Charlottenburger Allee 27-29
D-52068 Aachen
Tel: +49 [0] 241 / 1 89 25-10
Fax: +49 [0] 241 / 1 89 25-29
E-Mail: herrling-tusch@impetus-pr.de