

Architekturgewebe richtig eingesetzt

Technologiekompetenz der Hersteller entscheidet über Projekterfolg



Bild 1: Für die Bibliothèque Nationale de France erschloss Dominique Perrault mit GKD 12 verschiedene Exterior- und Interior-Anwendungen.

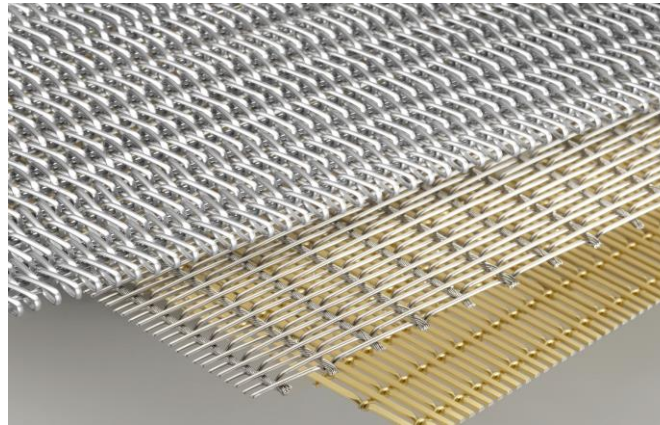


Bild 2: Seil-, Gitter- und Spiralgewebe fertigt GKD außer in Edelstahl auch in Aluminium und Buntmetallen.

- Bild 1 © GKD
- Bild 2 © GKD
- Bild 3: © GKD/Constantin Meyer
- Bild 4 © GKD/Spaceshift Studio
- Bild 5: © GKD
- Bild 6: © GKD/Vincent Boutin
- Bild 7: © GKD
- Bild 8: © GKD
- Bild 9: © GKD



Bild 3: Die Fertigung der innovativen Gewebekonstruktion für die Kunsthalle Mannheim stellt die herausragende Webkompetenz von GKD unter Beweis.



Bild 4: Für die freihängende Innenfassade des Hermès Flagship-Stores in Bangkok entwickelte GKD eine Vielzahl neuer Fertigungs- und Verarbeitungsverfahren.

Gerne senden wir Ihnen die gewünschten Motive in druckfähiger Auflösung per E-Mail zu.

Das Bildmaterial darf ausschließlich mit dem hier genannten Text der Firma GKD verwendet werden. Jede darüber hinausgehende, insbesondere firmenfremde Nutzung wird ausdrücklich untersagt.

impetus.PR
Agentur für Corporate Communications GmbH

Ursula Herrling-Tusch
Vaalser Straße 259
52074 Aachen
Tel: +49 [0] 241 / 1 89 25-10
Fax: +49 [0] 241 / 1 89 25-29
E-Mail: herrling-tusch@impetus-pr.de

Architekturgewebe richtig eingesetzt

Technologiekompetenz der Hersteller entscheidet über Projekterfolg

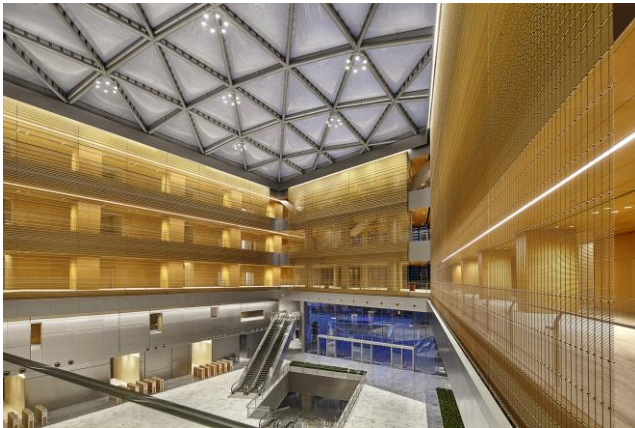


Bild 5: Im Tencent-Hauptquartier stellte GKD das souveräne Handling von Werkstoff, unterschiedlichen Gewebekomponenten und Farbe einmal mehr unter Beweis.

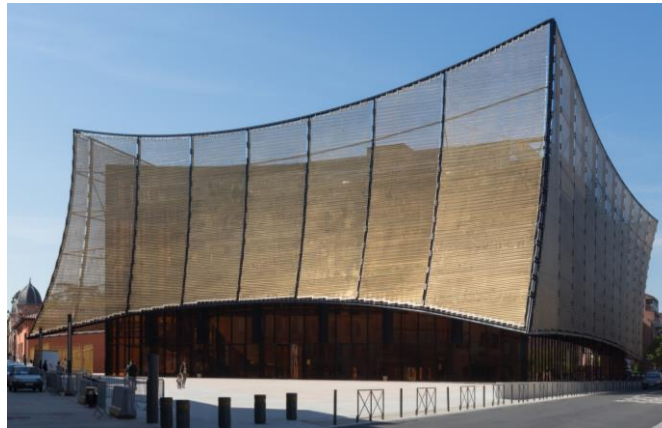


Bild 6: Für die konkave Formgebung der von GKD gewebten Haut entwickelte GKD eine Sonderform des Spiralgewebes Escalate.



Bild 7: Für die skulpturale Deckengestaltung im Pavillon Dufour, dem neuen Haupteingang von Schloss Versailles, entwickelte GKD eine neuartige Gewebetechnologie.



Bild 8: Für die in sich verdrehte, halbkreisförmige Überdachung am Adelaide Airport, Australien, wurde jedes der 270 Paneele individuell gezeichnet und die notwendige Spannung berechnet.

- Bild 1 © GKD
- Bild 2 © GKD
- Bild 3: © GKD/Constantin Meyer
- Bild 4 © GKD/Spaceshift Studio
- Bild 5: © GKD
- Bild 6: © GKD/Vincent Boutin
- Bild 7: © GKD
- Bild 8: © GKD
- Bild 9: © GKD

Gerne senden wir Ihnen die gewünschten Motive in druckfähiger Auflösung per E-Mail zu.

Das Bildmaterial darf ausschließlich mit dem hier genannten Text der Firma GKD verwendet werden. Jede darüber hinausgehende, insbesondere firmenfremde Nutzung wird ausdrücklich untersagt.

impetus.PR
Agentur für Corporate Communications GmbH

Ursula Herrling-Tusch
Vaalser Straße 259
52074 Aachen
Tel: +49 [0] 241 / 1 89 25-10
Fax: +49 [0] 241 / 1 89 25-29
E-Mail: herrling-tusch@impetus-pr.de

Architekturgewebe richtig eingesetzt

Technologiekompetenz der Hersteller entscheidet über Projekterfolg



Bild 9: Für das luftig anmutende Gewebeband am Capital Gate Tower wurden alle Paneele unterschiedlich stark verzogen.

Bild 1	© GKD
Bild 2	© GKD
Bild 3:	© GKD/Constantin Meyer
Bild 4	© GKD/Spaceshift Studio
Bild 5:	© GKD
Bild 6:	© GKD/Vincent Boutin
Bild 7:	© GKD
Bild 8:	© GKD
Bild 9:	© GKD

Gerne senden wir Ihnen die gewünschten Motive in druckfähiger Auflösung per E-Mail zu.

Das Bildmaterial darf ausschließlich mit dem hier genannten Text der Firma GKD verwendet werden. Jede darüber hinausgehende, insbesondere firmenfremde Nutzung wird ausdrücklich untersagt.

impetus.PR
Agentur für Corporate Communications GmbH

Ursula Herrling-Tusch
Vaalser Straße 259
52074 Aachen
Tel: +49 [0] 241 / 1 89 25-10
Fax: +49 [0] 241 / 1 89 25-29
E-Mail: herrling-tusch@impetus-pr.de